



Die Werkzeugleiste für die OSIRIS-Funktionen des Kartiervfahrens v_osiris_rp_104 wurde um 2 Schalter erweitert, für die Selektion nach dem Sperrstatus  und die Statusanzeige des aktiven Objektes .

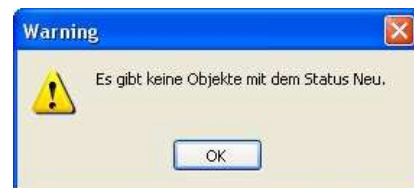
Diese Funktionen geben Auskunft über den Status eines Objektes oder der gewünschten Objektmenge im Datenbestand des GISPAD-Projektes.

Funktion „Objekte nach Sperrstatus selektieren“ :

Der Aufruf dieser Funktion öffnet einen Dialog zur Angabe des Status, nach dem zugehörige Objekte im Datenbestand selektiert werden sollen. Es kann der Status „Lesend gesperrt“, „Schreibend gesperrt“ oder „Neu“ abgefragt werden.



Die Abfrage erfolgt transaktionsübergreifend über die Gesamtdaten des GISPAD-Projektes. Sind keine Objekte mit dem gewünschten Status enthalten, so erfolgt ein entsprechender Hinweis.



Funktion „Sperrstatus des aktiven Objekts anzeigen“ :

Der Aufruf dieser Funktion zeigt den Transaktions-Status des aktiven Objektes einer Selektionsmenge.



Ist das Objekt keiner Transaktion zugeordnet, so erfolgt auch hier die entsprechende Meldung.

